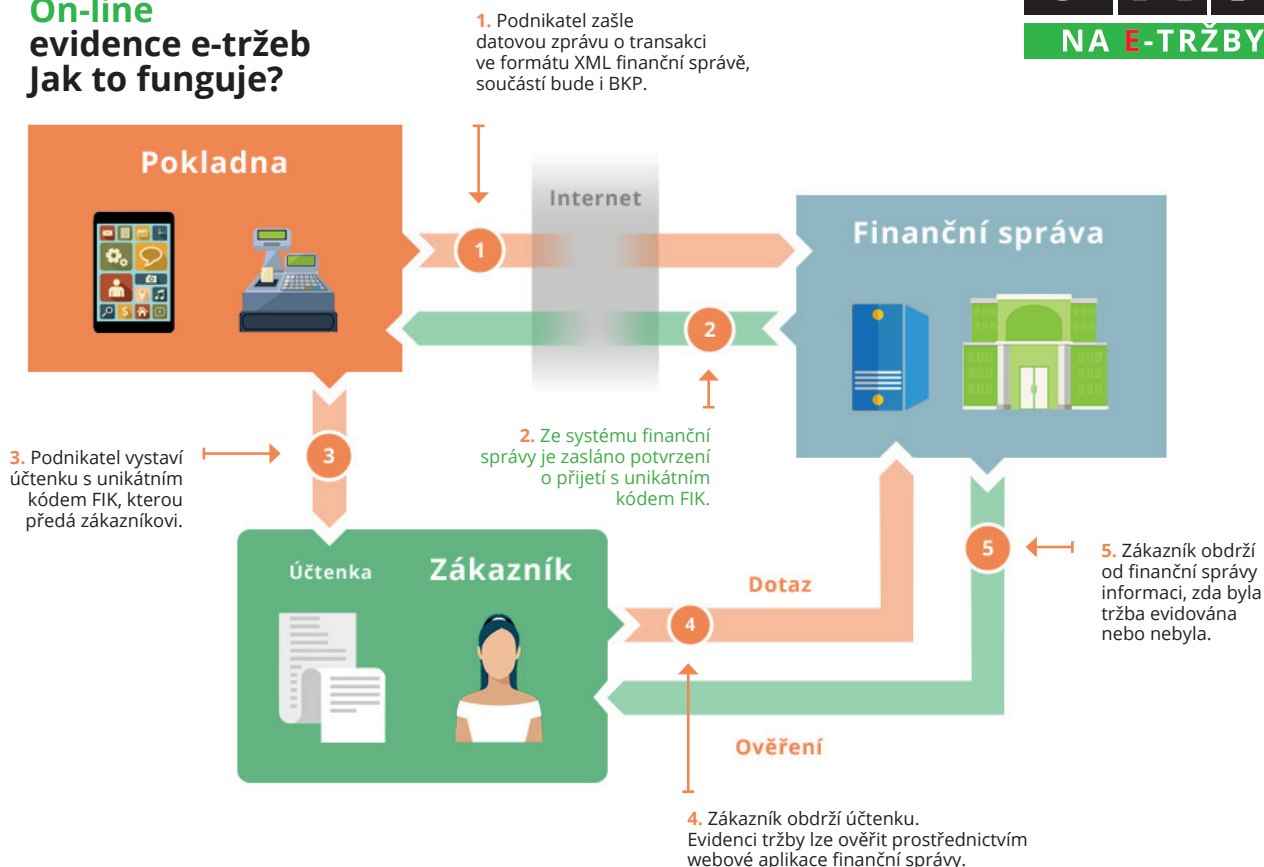
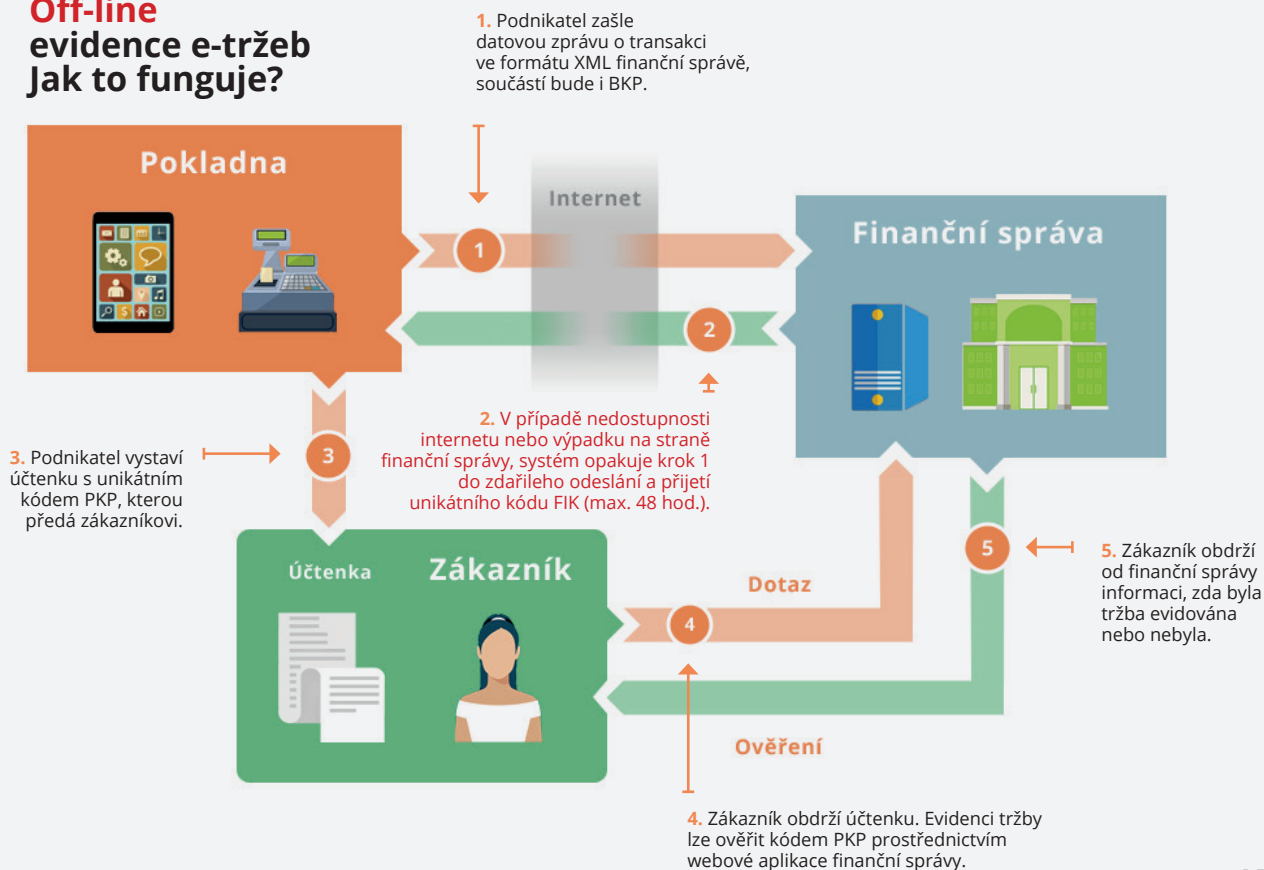


On-line evidence e-tržeb Jak to funguje?



Off-line evidence e-tržeb Jak to funguje?



Legenda

Fiskální identifikační kód (FIK)

Identifikační údaj, který vytvoří systém finanční správy. Slouží jako potvrzení pro zaevidování tržby. Poplatník jej obdrží do 2 vteřin po odeslání o přijaté platbě a objeví se i na účtence.

Podpisový kód poplatníka (PKP)

Prokazuje vazbu mezi podnikatelem a vydanou účtenkou. Je vytvořen elektronickým podpisem za použití privátního klíče a několika dalších údajů.

Bezpečnostní kód poplatníka (BKP)

Bezpečnostní kód poplatníka si podnikatel vytvoří sám. Slouží k tomu, aby prokázal vazbu mezi podnikatelem a účtenkou. V tuto chvíli ještě není známo, jak se bude vytvářet.